

PATENSCHAFTSMODELL

OFFENBACH



Ehrenamtliche Patinnen und Paten betreuen und begleiten Hauptschüler im Übergang von der Schule in den Beruf

Eine Kooperation von:



Evangelische Kirche
Dekanat Offenbach



Jugendamt

PATENSCHAFTSMODELL

OFFENBACH



Regelmäßige Aktivitäten und Veranstaltungen zur Unterstützung der Patenschaften

**Vermittlungs-
Tag**

Große Runde

**Paten-
Stammtisch**

**Fall-
supervision**

Exkursionen

**Fortbildungs-
reihen**

Nebenprojekte

Beratungstag
„Fit für die Bewerbung“

**Wissenschaftliche
Begleitung**

Lerncoaching

Teambuilding

Nachhilfe
Deutsch/Mathe/Englisch

Stipendienprogramm

Vermittlungstag

Ehrenamtliche Paten und interessierte Schüler aus den 8. Klassen treffen aufeinander. Die Patenschaften sind für die Dauer von zwei Schuljahren angelegt

Im Vorfeld:

Paten erhalten Profile von den Schülern

Ablauf:

- gegenseitige Vorstellung - „Speeddating“ - kurze Partnerinterviews zwischen Schüler/Paten
- Schüler suchen sich Paten aus
- Anmeldung der Schüler / Paten für verschiedene PMO – Angebote
- Verabredungen, Austausch der Kontaktdaten

„Große Runde“ Multiplikatorenrunde

Hier werden Themen behandelt, die für die Paten von Interesse sind

**Impulsreferate
Diskussionen
Informationsweitergabe**

Exemplarische Themen:

- **Berufsorientierung | Berufswahltests**
- **Praktikumsanforderungen, Praktikumsberichte | Projektprüfungen**
- **Beratungsatlas Offenbach**
- **Schule und was dann? | Übergang Schule-Beruf**
- **Hirnforschung - Konsequenzen für Motivation und Lernverhalten von Jugendlichen**
- **Jugendliche in der Adoleszenzphase - wie ticken die denn eigentlich?**
- **Schulstrukturen an den PMO Partnerschulen
(Praktika, Projektwochen, Fördervereine)**
- **Die Kultur des Multikulturellen**
- **Bildungsbe(nach)teiligung von Kindern + Jugendlichen mit Migrationshintergrund**
- **Aktuelle Ausbildungssituation der RheinMain Handwerksbetriebe**
- **Verhalten der Jugendlichen im Internet**
- **50 Jahre Migration in Offenbach**
- **Ausbildungsmöglichkeiten am Flughafen Frankfurt**
- **Kleidungs- und Konsumverhalten**

Patentammtisch

- **Kollegiale Beratung von Paten, Organisatoren, Lehrern und Multiplikatoren zur Förderung einer Patengemeinschaft.**
- **Erfahrungsaustausch**
- **Vernetzung**
- **Austausch über: Schulpraktika und Projektwochen**



Fallsupervision

Professionelle Begleitung der schwierigen/erfreulichen „Fälle“ der Paten des PMO

Exemplarische Themen:

- **Der Umgang mit schwierigen (schulischen) Situationen**
- **Problematisches Zeitmanagement der Schüler**
- **Kontaktaufnahme mit den Eltern und Lehrern**
- **Dauerhaftigkeit der Kontakte**
- **Auswirkungen vom Familienhintergrund auf schulische Leistungen und Entwicklungsprozesse der Jugendlichen**

Exkursionen

**Betriebsbesichtigungen
zur Unterstützung der Berufsorientierung der Schüler**



Fortbildungsreihe Interkulturelle Kompetenz

Vermittlung von Methodenkenntnissen zu einem flexiblen und angemessenen Umgang mit sozialen und interkulturellen Problem- und Konfliktsituationen

- **Geschmeidiger Umgang mit Widerstand**
- **Werte und Wertschätzung**
- **Ich, wir und ihr-Zuschreibungen**
- **Bildung: Wie wir werden, wer wir sind**
- **Verstehen und Verständigen**
- **Interkulturelle, kulinarische Stadtführung "OFlovesU"**
- **Interkulturelle, internationale Stadtführung "Fair Trade"**
- **Einwanderungsgesellschaft heute**
- **Aktuelle Arbeitsmarktpolitik und Einstieg in den Beruf**

Nebenprojekte

Beratungstag
„Fit für Bewerbung“

**Wissenschaftliche
Begleitung**

**Lerncoaching für
besondere Fälle**

**Teambuilding
in Workshops**

Nachhilfe
Deutsch / Mathe / Englisch

**Stipendien-
programm**

In Zusammenarbeit mit der IHK, den Wirtschaftsunioren und der Deutschen Bank

Beratungstag „Fit für die Bewerbung“

**Ganztägiges Bewerbungstraining für 40 Hauptschüler
aus vier Offenbacher Schulen**

Individuelles Beratungsgespräch,
bzw. simuliertes Bewerbungsgespräch
für jeden Schüler



Ziele:

- Professionalisierung aktueller und künftiger Bewerbungsaktivitäten
- Bessere Einschätzung von Bewerbungssituationen
- Motivierung der Jugendlichen



Fünf Trainingsmodule
rund um die Bewerbung



1. Recherche
2. Stärken- und Interessensprofil
3. Telefonieren
4. Bewerbungsgespräch
5. Bekleidung

Wissenschaftliche Begleitung

- **Wissenstransfer mit Forschenden**
- **Praktika / Volontariate**
- **Franchising**

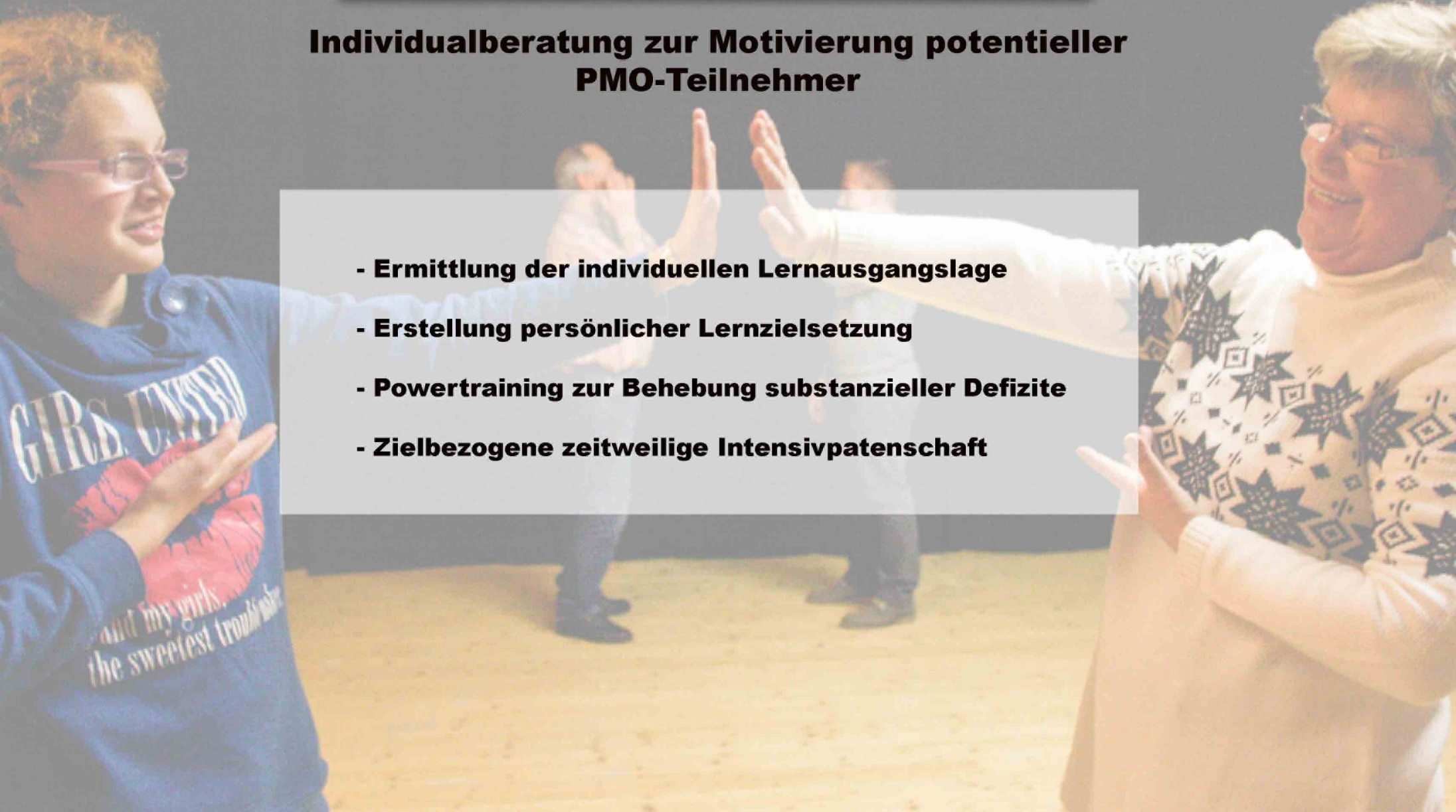


Lerncoaching

für besondere Fälle

**Individualberatung zur Motivierung potentieller
PMO-Teilnehmer**

- **Ermittlung der individuellen Lernausgangslage**
- **Erstellung persönlicher Lernzielsetzung**
- **Powertraining zur Behebung substanzieller Defizite**
- **Zielbezogene zeitweilige Intensivpatenschaft**



Teambuilding

zwischen Paten und Schülern

Gemeinsame Teilnahme von Paten und Schülern an Freizeitaktivitäten und Workshops zur Vertrauensbildung und zum besseren Kennenlernen



Workshops:

- **Malerei**
- **Percussion**
- **Hip Hop**
- **Yoga**
- **Theater**
- **Klettern**



Stipendien

**Industrie- und Handelskammer Offenbach
Deutsche Bank
Privatpersonen**

Die Stipendienggeber stellen Gelder und Laptops bereit, um die Stipendiaten zum Erlangen der mittleren Reife anzuspornen und tatkräftig zu unterstützen.

- **Monitoring**
- **Nachhilfeorganisation mit Trägern**
- **Begleitung und Beratung der Stipendiaten und ihrer Familien**



Nachhilfe „Fit für den Schulabschluss“

Ehrenamtliches Training in

Deutsch

Mathematik

Englisch

Ziel:

Verbesserung der Ausbildungschancen durch Leistungssteigerung

Hintergrund:

Die Schulnoten, insbesondere in den Hauptfächern, sind bei Bewerbungen nach wie vor Hauptentscheidungskriterien.

Die Arbeitgeber bemängeln oft, trotz allgemein gut verlaufender Bewerbungsgespräche, erhebliche Schwächen in diesen Fächern



PATENSCHAFTSMODELL

OFFENBACH



Partner und Sponsoren

IHK
Industrie- und
Handelskammer

**Wirtschafts-
Junioren**

**Lions-Club
Offenbach**

CITOYENNE

**Deutsche
Bank**

**Stadtwerke
Offenbach
Holding**

Fraport

**Handwerks-
kammer
Rhein-Main**

**Freiwilligen-
zentrum**

